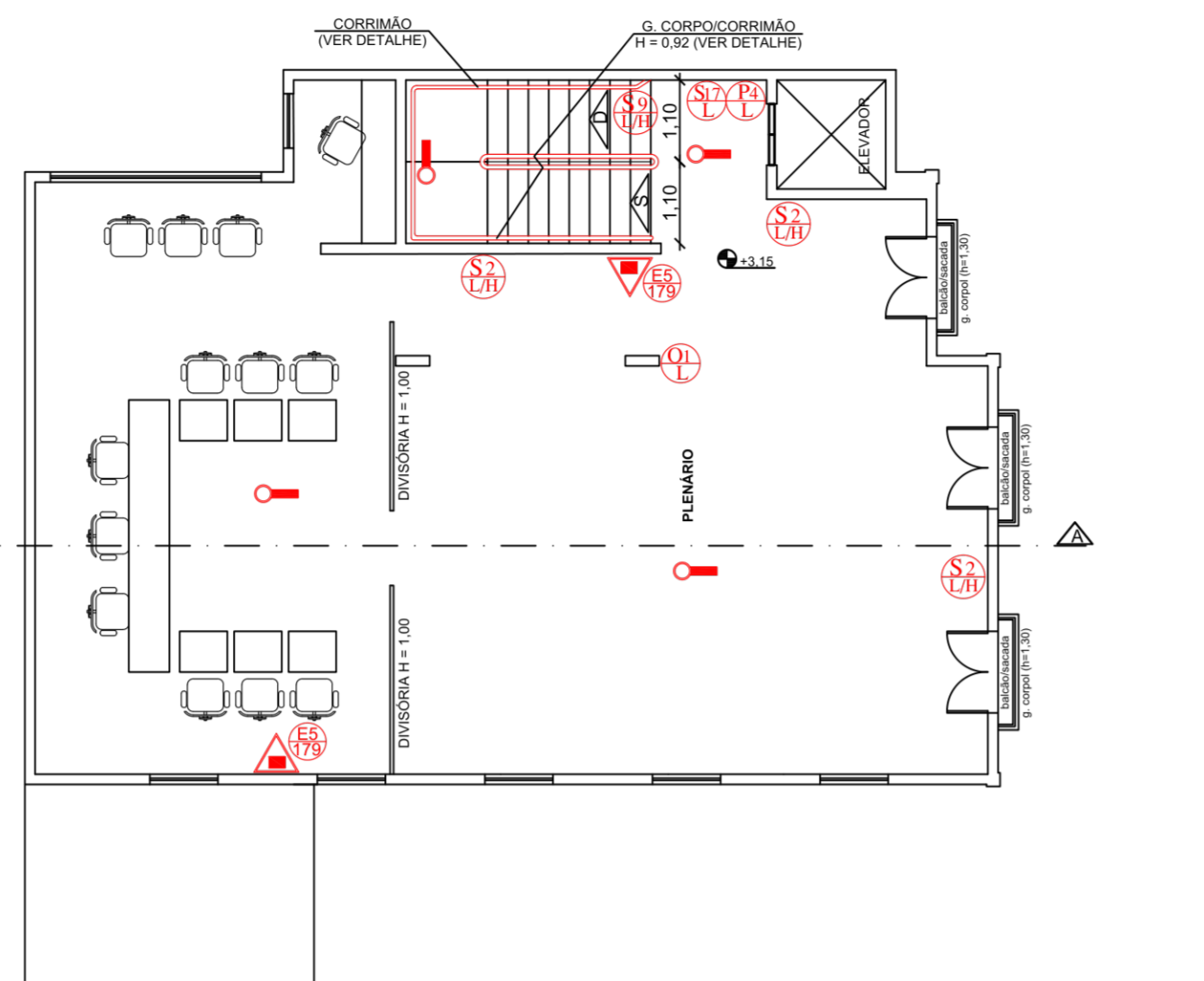
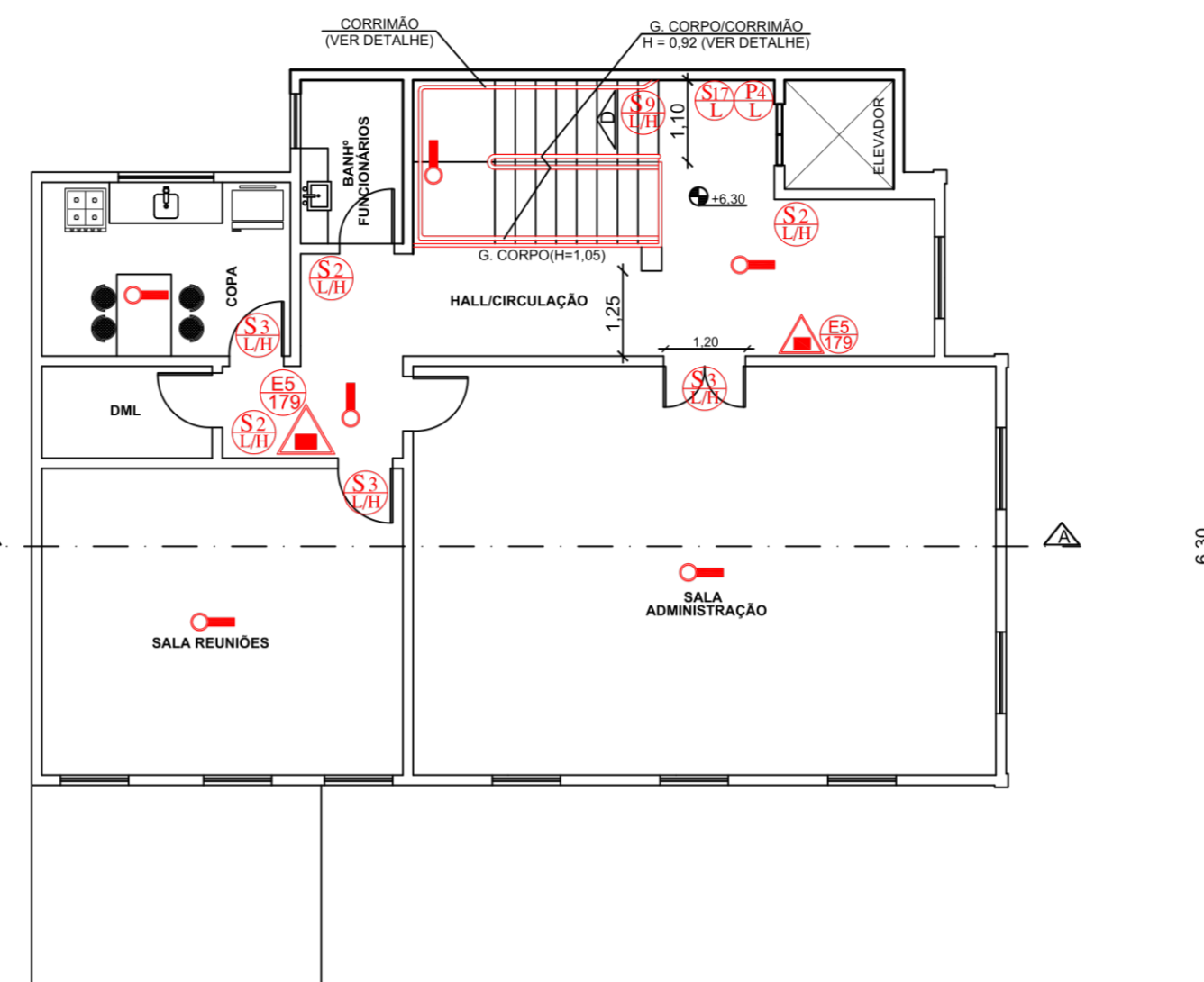


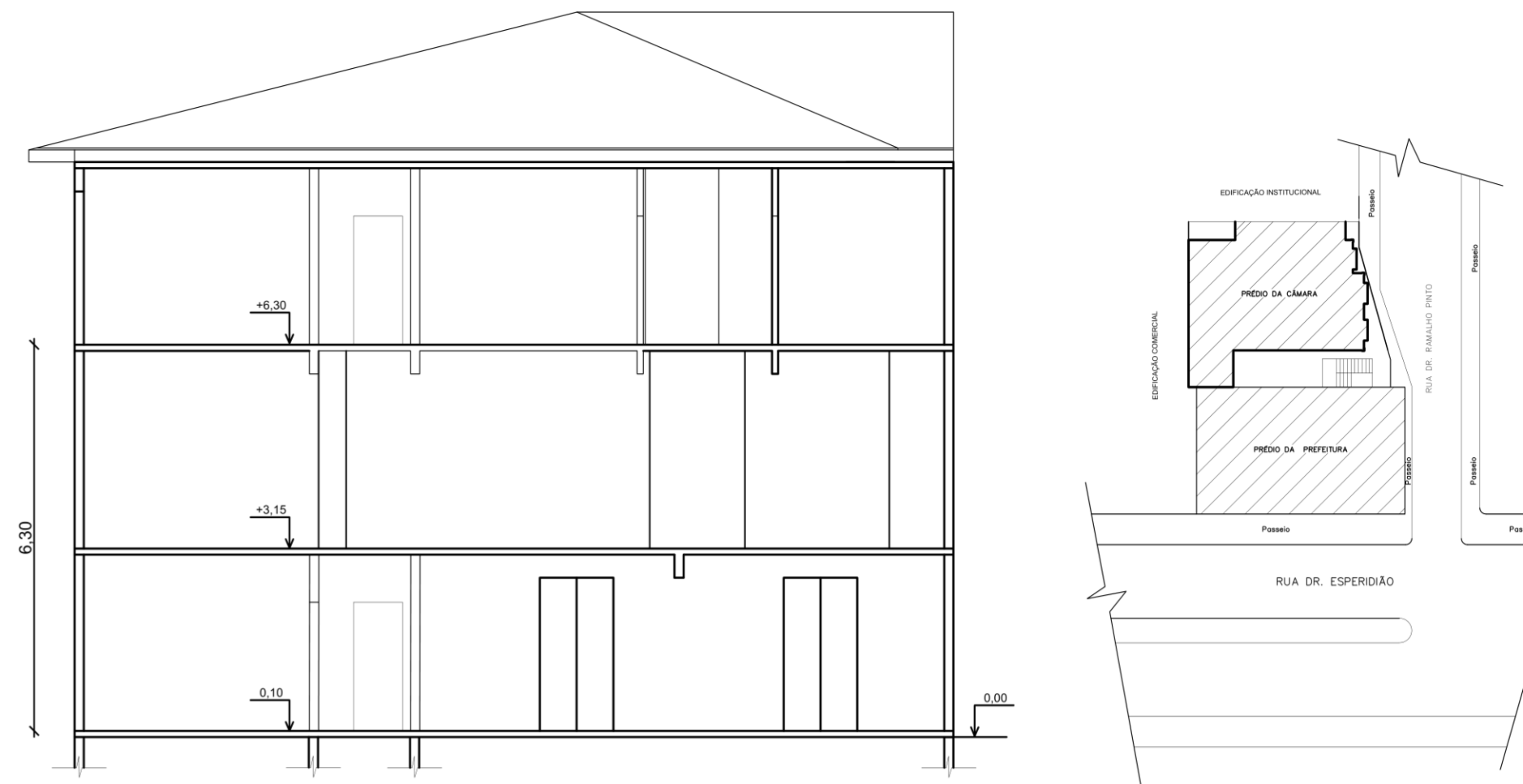
PLANTA BAIXA DO PAV. TÉRREO DA CÂMARA
Escala: 1:100 S = 145,15 m²



PLANTA BAIXA 1º PAVIMENTO DA CÂMARA
Escala: 1:100 S = 139,10 m²



PLANTA BAIXA 2º PAVIMENTO DA CÂMARA
Escala: 1:100 S = 139,10 m²

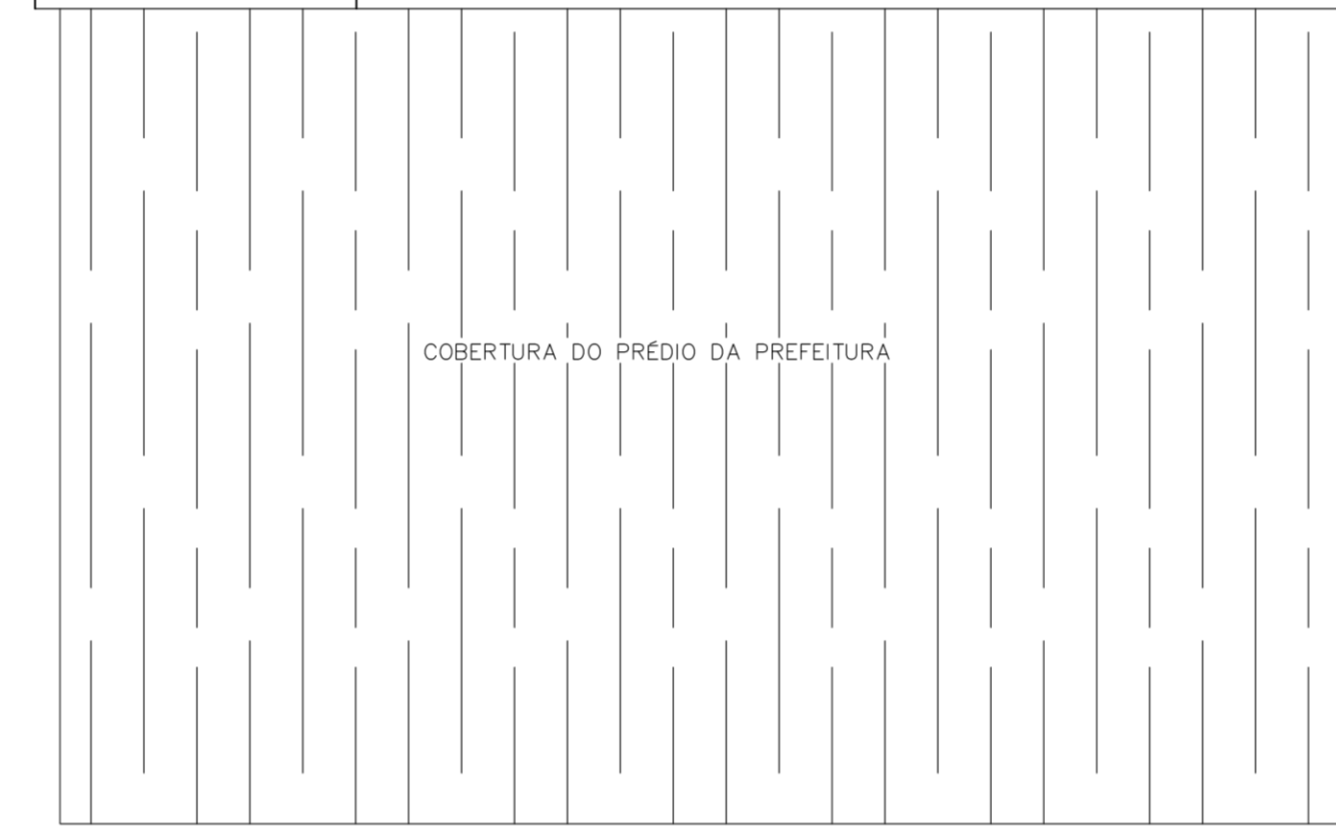
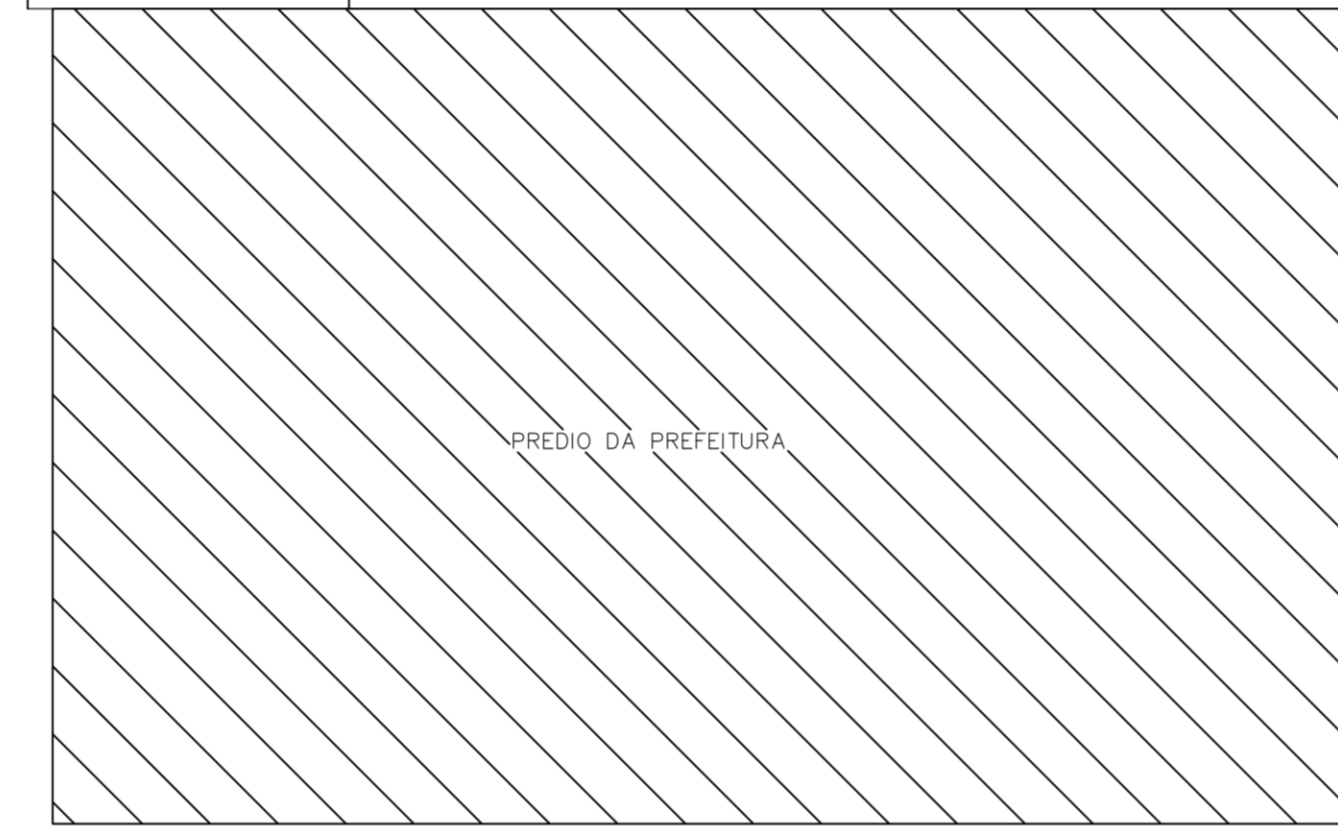
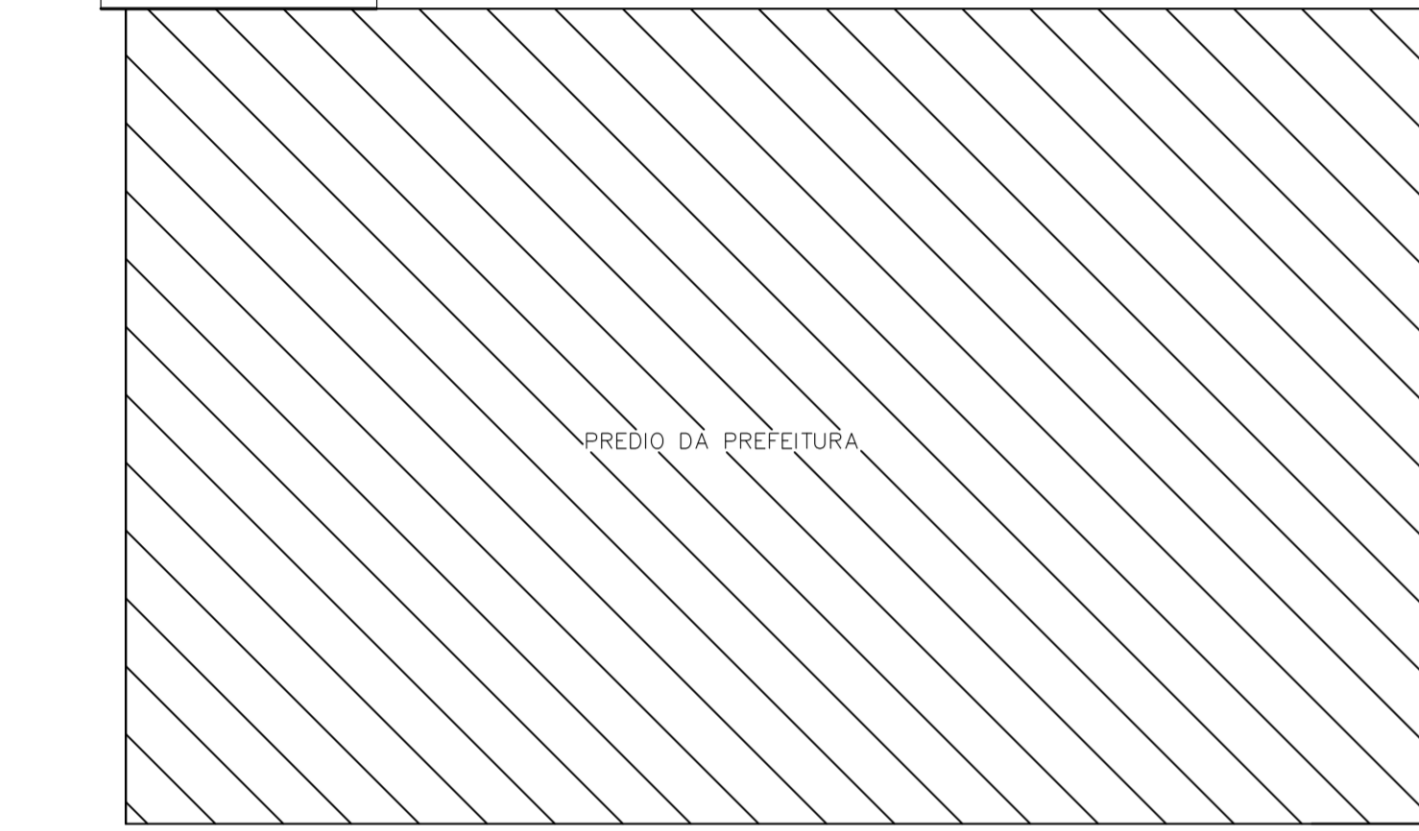


CORTE AA
Escala: 1:100

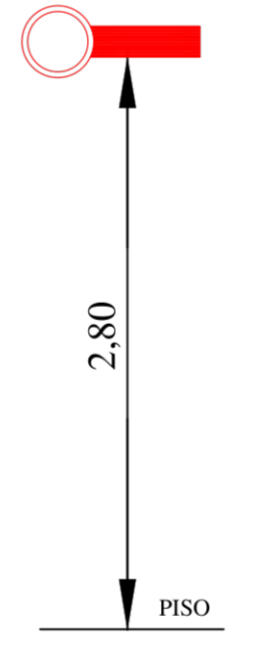
LOCAÇÃO/SITUAÇÃO
Escala: 1:500



FACHADA
Escala: 1:100

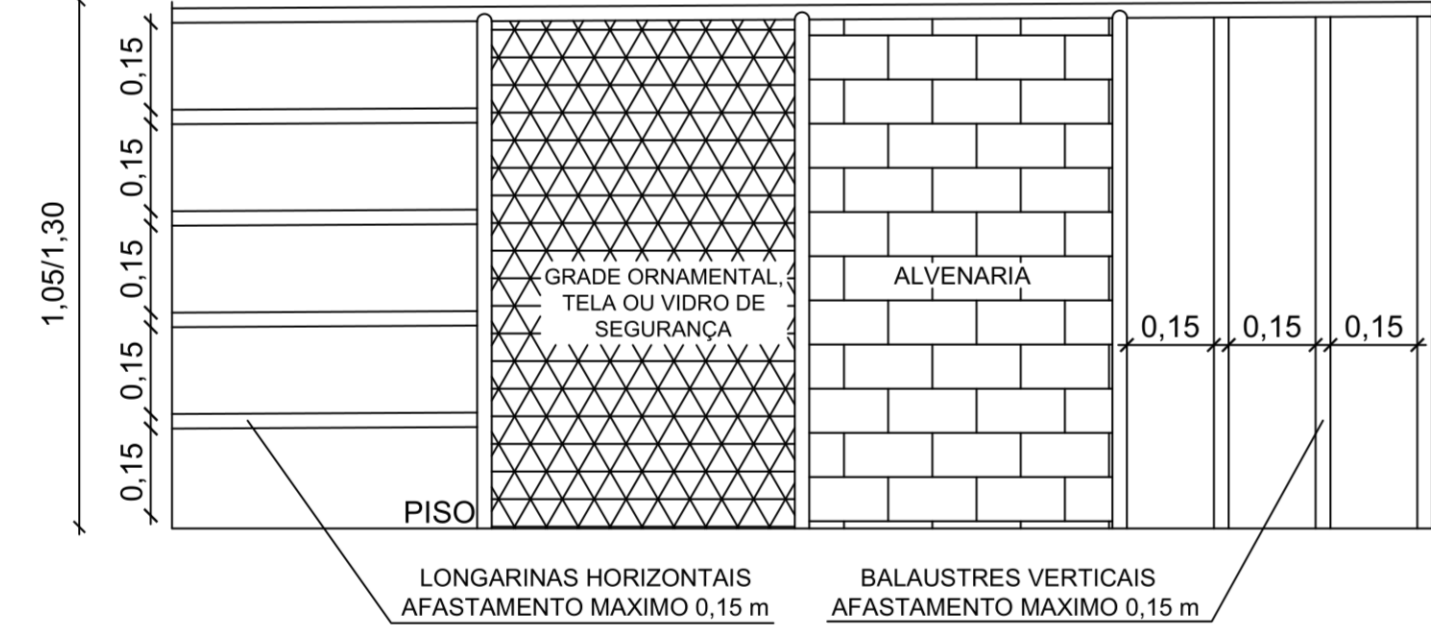


ILUMINAÇÃO DE EMERGÊNCIA

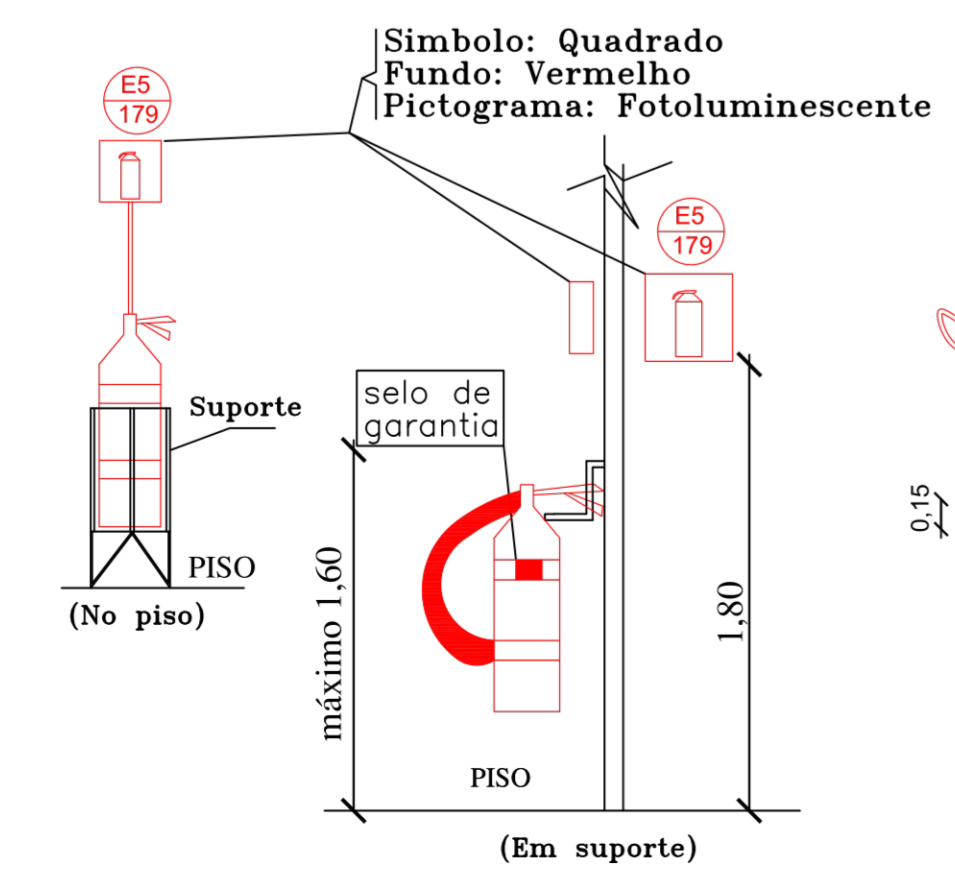


NOTAS:
 1- Um ponto de luz ambiente não deve iluminar uma área superior aquela determinada pela sua altura em relação ao piso.
 2- As luminárias de emergência são do tipo autônoma com autonomia mínima de 01(hora) hora de funcionamento, com 2 lâmpadas de 9W e 1100 lúmens;
 3- A distância máxima entre dois pontos de iluminação de aclareamento deve ser de 4xHm, ponto a ponto, levando em consideração o disposto na NBR 10898/2013;
 4- As luminárias de aclareamento/ambiente, quando instaladas a menos de 2,6m de altura e as luminárias de balizamento(sinalização) devem ter tensão máxima de alimentação de 30 volts.
 5- Devem garantir um nível mínimo de iluminamento no piso de 5 lux em locais com desníveis(Escadas ou passagem com obstáculos).
 3 lux em locais planos(Corredores, Halls e locais de refúgio).
 Estes valores valem para corredores com decoração clara e com piso de boa reflexão de luz. Em corredores com decoração desfavorável e piso escuro, os valores de intensidade luminosa devem ser aumentados de acordo com ensaios feitos em total escuridão, com a iluminação prevista, conforme anexo "A" da NBR 10898/2013

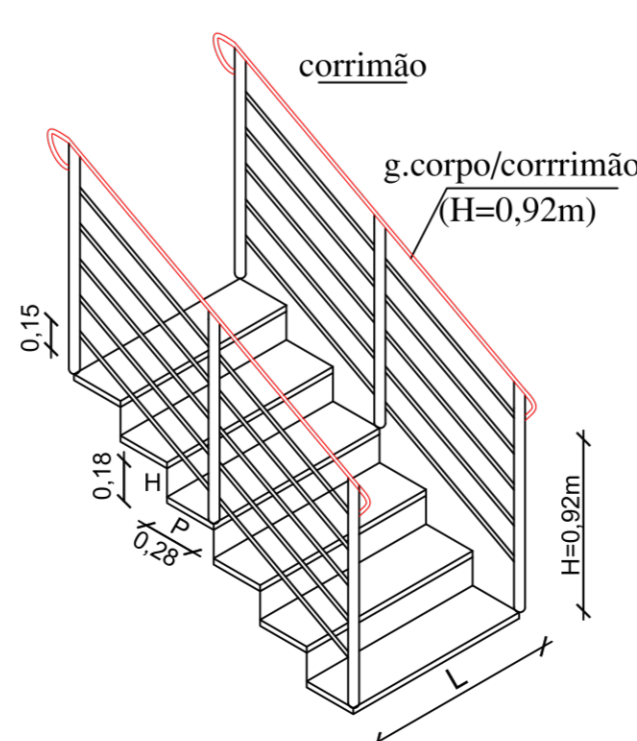
DETAHES CONSTRUTIVOS OPCIONAIS DO G. CORPO



COLOCAÇÃO DO EXTINTOR (Conforme IT 15)



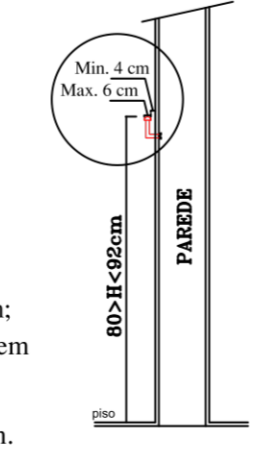
DETAHES DA ESCADA INTERNA (Detalhe 1)



REQUISITOS OBRIGATORIOS

- 1) Corrimãos contínuos em ambos os lados com altura entre 0,80m a 0,92m, prolongando-se mais 0,20m nas extremidades as quais deverão ser voltadas para paredes ou outra solução alternativa, não possuindo quinas vivas ou aberturas;
- 2) Serem fixados somente pela parte inferior, devendo estar afastados 0,04m no mínimo das paredes ou guardas às quais forem fixadas;
- 3) Colocados de forma a permitir contínuo escorregamento das mãos ao longo de seu comprimento e seguir cotas do detalhe;
- 4) Atender fórmula de BLONDEL(63-2xH + P < 64);
- 5) O guarda corpo pode ser construído de estruturas mistas (Alvenaria e metálica);
- 6) Em estruturas metálicas o espaçamento entre longarinas ou balaústres é no máximo 0,15 m;
- 7) Pisos antiderrapantes e permanentemente antiderrapantes com o uso;
- 8) Em corrimão de secção circular, seu diâmetro varia entre 0,38 e 0,60 m;
- 9) A altura dos guardas corpo em escadas internas, de seus patamares podem ser de 0,92 m, fundaciondo neste caso também como corrimão;
- 10) A altura dos guardas corpo em escadas abertas externas(A.E), de seus patamares, sacada, balcão e assemblagens deve ser no mínimo 1,30 m.

DETAHES DO CORRIMÃO



E.2 QUADRO INFORMATIVO - MEDIDAS DE SEGURANÇA

BOMBEIRO MILITAR QUADRO INFORMATIVO MEDIDAS DE SEGURANÇA			
LEGISLAÇÃO			
NORMA ADOTADA PARA DEFINIÇÃO DAS MEDIDAS	DECRETO 47.998/2020		
TABELA	TABELA 4 DA IT 01		
SITUAÇÃO DA EDIFICAÇÃO	NOVA		
MEDIDAS DE SEGURANÇA	REFERÊNCIAS NORMATIVAS E OBSERVAÇÕES		
SAÍDA DE EMERGÊNCIA	CONFORME IT 08		
ILUMINAÇÃO DE EMERGÊNCIA	CONFORME IT 13 E NBR 10.898/2013		
SINALIZAÇÃO DE EMERGÊNCIA	CONFORME IT 15		
EXTINTORES	CONFORME IT 16		
CLASSIFICAÇÃO DE OCUPAÇÃO E CARGA DE INCÊNDIO			
GRUPO	OCUPAÇÃO	DIVISÃO	CARGA DE INCÊNDIO EM MJ/m²
D	Serviço profissional	D - 1	700 MJ/m²

LEGENDA

	Ponto de Iluminação de Emergência (Autonomia mínima de uma hora)
	Extintor de incêndio de Carga PQS (ABC 3A-40BC)
	Sinalização de Emergência
	Saída Final da Rota de Fuga
	Direção da Rota de Fuga

NOTAS:
 Projeto executado conforme decreto nº 47.998/2020 e ITs;
 Não manter fiação elétrica aparente;
 No caso de instalação elétrica aparente devem ser com tubulação de PVC incombustíveis e caixas de passagem metálicas;
 As soleiras das salas de reunião, administração e hall devem possuir altura mínima de 1,30metros.

ACESSO RESTRITO A FUNCIONÁRIOS

SÍMBOLO: Quadrado ou Retângulo Fundo: Verde com letras brancas PICTOGRAMA: Mensagem escrita Altura de letra sempre >= 30mm

POPULAÇÃO MÁXIMA 10 PESSOAS

SÍMBOLO: Quadrado ou Retângulo Fundo: Verde com letras brancas PICTOGRAMA: Mensagem escrita Altura de letra sempre >= 30mm

Esta edificação está dotada dos seguintes sistema de proteção contra incêndio
 Saída de Emergência
 Sinalização de Emergência
 Iluminação de Emergência
 Extintor de Incêndio
 Edificação em alvenaria
 Em caso de Emergência Ligue 193 - Corpo de Bombeiros Ligue 190 - Polícia Militar

Símbolo: Quadrado ou Retângulo Fundo: Cor Contrastante com a mensagem Pictograma: Mensagem escrita referente aos sistemas de proteção contra incêndio existentes na edificação, tipo de estrutura e telefones de emergência

QUADRO DE ÁREAS	
PAVIMENTO TERREO	145,15 m²
1º PAVIMENTO	139,10 m²
2º PAVIMENTO	139,10 m²
TOTAL CONSTRUIDO:	423,35 m²

DETALHE DA SINALIZAÇÃO DE EMERGÊNCIA				
COD	SIMBOLOGIA	SIGNIFICADO	FORMA E COR	APLICAÇÃO
S12		SAÍDA	Simbolo: Retangular Fundo: Verde Mensagem "SAÍDA" ou mensagem "SAÍDA" com pictograma seta direcional: Fotoluminescente com altura de letra sempre >= 30mm	Indicação de Saída de emergência com ou sem complementação de pictograma fotoluminescente (sete ou Imagem, ou ambos)
S3		Saída de emergência	Simbolo: Retangular Fundo: Verde	Indicação de uma saída de emergência a ser afixada acima da porta, para indicar o seu acesso
S2		Saída de emergência	Simbolo: Retangular Fundo: Verde Pictograma: fotoluminescente	Indicação do sentido (esquerda ou direita) de uma saída de emergência: Dimensões mínimas: L=2H
S8		Escada de emergência	Simbolo: Retangular Fundo: Verde	Indicação do sentido de fuga no interior das escadas. Indica direita ou esquerda, descendo ou subindo
S9		Escada de emergência	Simbolo: Retangular Fundo: Verde Pictograma: Fotoluminescente	O desenho indicativo deve ser posicionado de acordo com o sentido a ser sinalizado
O1		Obstáculo de Incêndio	Simbolo: Retangular Fundo: Amarelo Pictograma: Listas Pretas (Incluídas a 45°)	Nas paredes, Pilares, Vigas, candelários, nuvens e outros elementos que podem constituir um obstáculo à circulação de pessoas e veículos. Utilizados quando o ambiente interno ou externo possui sistema de iluminação de emergência
E5		Obstáculo de Incêndio	Simbolo: Quadrado Fundo: Vermelho Pictograma: Fotoluminescente	Indicação de localização dos extintores de incêndio
S17		Exemplo	Simbolo: Retang. ou Quadrado Fundo: Verde	Indicação do pavimento, no interior da escada (patamar)
S17		Exemplo	Simbolo: Retang. ou Quadrado Fundo: Vermelho Mensagem indicando numero do pavimento	Pode se formar pela associação de duas placas. Por exemplo: 1º + SS = 1º SS, que significa 1º subsolo
P4		Proibido utilizar o elevador em caso de incêndio	Simbolo: Circular Fundo: Vermelho Pictograma: Elevador e chuveiro com seta Faixa circular e barra diametral: vermelha	Nos locais de acesso aos elevadores comuns e monta-cargas

PREVINIR ENGENHARIA
 Projetos e Consultoria Ltda
 Rua Mariano Procópio, 917 - Centro - Juiz de Fora, MG
 # fones 3211-8731 e 98821-2589 #

Título do Projeto:
PROJETO DE PREVENÇÃO E COMBATE A INCÊNDIO

Endereço:
 Rua Dr. Ramalho Pinto nº 25 Centro, Rio Preto, MG

Conteúdo da folha:
 Planta Baixa - Locação/Situação Cortes - Detalhes - Notas

Resp. Técnico:
 Eng.º Marco Aurélio Mendes

CREA:
 227.290/D

NºProcesso:
 Única

Folha nº
 Única